



令和7年度

# 入園のしおり



社会福祉法人 羽犬塚福祉会  
なかよしナーサリー





# なかよしナーサリーの概要

• 名称 社会福祉法人 羽犬塚福祉会 なかよしナーサリー

• 所在地 〒833-0031

筑後市大字山ノ井203番地-2

TEL : FAX : 0942-53-2555

• 設置者 社会福祉法人 羽犬塚福祉会 理事長 薙野 洋子

• 開設 平成29年 理事長 薙野 洋子により開設

• 定員 12名

• 入所対象児 0歳(4ヶ月以上)から1歳児まで

• 嘱託医 あかさか診療所 筑後市蔵数

// 立岡歯科医院 筑後市羽犬塚

## • 理事構成

理事長	薙野 洋子	武蔵野音楽大卒、宗岳寺保育園卒、園長 花畑幼稚園・ナーサリー理事長
理事	田中 秀彦	東京農業大卒、田中農園株式会社社長 元筑後市教育委員会教育委員長
理事	近江 禮子	共立女子大卒、元福岡家庭裁判所調停員
理事	徳永 一也	島根大学卒、徳永開発社長
理事	塚本 二郎	筑邦高等学校卒、元筑後市役所職員
理事	橋本 勝	中央美術協会九州支部長、名誉顧問 日本美術会会長
監事	阿部 良寛	公明幼稚園園長
監事	筑紫 大介	福岡子ども短期大卒 かなやま幼稚園理事長

# なかよしナーサリーの保育目標

自然に積極的に関わり、新鮮で豊かな感覚を育み



バランスの取れた、人間としての基礎作りを目指します。

☆ いろいろな体験を通して、自主性を養う。

☆ 粘り強く物事に取り組み達成感を養う。

☆ 明るく伸び伸びと活動する中で、基本的な習慣?



## 位置および環境

なかよしナーサリーは、筑後市の羽犬塚駅付近に位置し、諏訪神社に隣接しています。

平成 29 年に開園し現在に至っています。園の前には木々があふれ四季折々の自然の変化を身近に感じ、自然の中で伸び伸びと遊べる環境にあります。

また、近くに児童公園があり、じかに自然に触れ、自然を通して多くのことを学ぶことができる環境にあります。

# 園生活について

開所時間 平日 午前7：00～午後6：00  
土曜日 午前7：00～午後6：00

開所日 日曜日及び祝日、12月29日から1月3日を除く

登園時間 9：30までに登園  
※ 遅くなる場合は、必ず連絡をしてください。  
※ 欠席の場合は、9：00までに連絡してください。  
※ 伝染性の病気にかかった時は、必ず医師の診断を受け  
病院での登園許可がおりてから登園してください。

降園時間 平日：午後16時以降随時降園  
土曜日：午後13時以降随時降園

時間	一日の流れ	
7：00	開園・視診・持ち物整理 自由遊び	
9：30	朝のおやつ	
10：00	朝の集まり・出席点呼 主な活動	
11：15	給食準備	
11：25	給食	
12：30	午睡	
14：50	目覚め	
15：10	おやつ	
15：45	降園準備、帰りの会	
16：00	随時降園 自由遊び	
18：00	延長保育開始	
19：00	閉園	

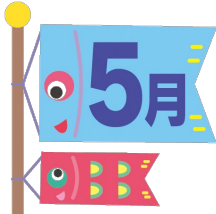
# 年間行事予定



4月

☆入園式・始園式

内科検診  
尿検査



5月

☆保育参観（母の日）



6月

歯科検診



7月

七夕祭り



8月

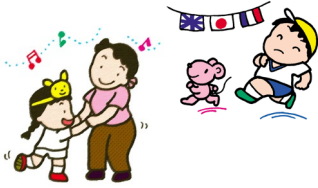
☆夏まつり



9月

内科検診  
尿検査





☆運動会



七五三



☆もちつき大会  
歯科検診



豆まき  
☆おゆうぎかい  
(サザンクス筑後にて)



☆保育参観  
ひな祭り会



※☆は、保護者参加予定の行事です。

※年間行事予定です。毎月の行事予定は、園だよりに記載します。

### (毎月の行事)

- 身体測定
- 誕生会
- 避難訓練



## 給食について



乳幼児期の健康づくりは、人生のスタートの決め手になると言われています。健康は、栄養・休養・運動がバランスよく取れて生まれてくるものです。ご家庭と保育園が手を取り合って、子ども達の健康づくりの輪を広げていきたいと思っております。ご協力お願いいたします。

- ☆ 全園児、完全給食です。
- ☆ 給食の取り置きをすることはできません。登園の連絡を受けていても一定時間を過ぎると、衛生管理上、給食を提供できませんのでご了承ください。

※ 給食献立表は毎月の園だよりに掲載します。

## 送迎について

- ・登園、降園は保護者の方が責任を持って園まで送迎してください。
- ・都合で他の人に依頼される時は、必ず保護者の方が事前にお知らせください。
- ・早目のお迎えや、送迎時間の変更の場合も必ず保護者の方がお知らせください。

### ○車の送迎について

- ・歩道に乗り上げたり、車道に駐車したりすることは危険ですので、絶対におやめください。
- ・送迎の際は、事故等にはくれぐれも気をつけてください。また、車内に貴重品を置いたままにされませんようお願いいたします。事故等の責任は、負えません。

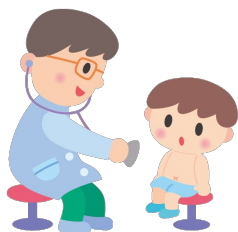
# 健康管理について

- ・ 保育園で発熱・怪我等の異常があった場合は、連絡しますので、連絡先を明確にお願いします。

発熱時 37.5度 → 連絡・お迎え

- ・ 熱が基準ではありません。下痢、嘔吐など、子どもの様子を見て連絡をする場合もあります。
- ・ 持病のあるお子様（ひきつけ・ヘルニア・小児喘息・脱臼等）、アレルギーのお子様は、前もってお知らせください。
- ・ 感染症と診断された場合は、他のお子様に感染する恐れがありますので医師の許可が下るまでお休みして頂きます。必ず『登園許可書』を提出し登園してください。
- ・ 皮膚病（とびひ）・眼病のときも、他のお子様に感染するおそれがあります。症状のひどい場合は、医師の診断に従ってください。

○園では、年に2回内科検診・歯科検診・尿検査を行っています。



## 毎日の保育に必要なもの

### ○ 毎日持ってくる物

- ・ エプロン（食事、おやつ用）3枚
- ・ 乳幼児用連絡帳（お便り袋）
- ・ 水筒



### ○ 布団一式・・・週末持ち帰ります

### ○ 保育室の引き出しに常備しておくもの

- ・ おむつ（5～6枚）
- ・ 肌着（2～3枚）
- ・ ケース付きお尻拭き
- ・ 帽子
- ・ 着替え（2～3組）
- ・ 身体拭き用タオル（2枚）
- ・ 靴下

※毎日、引き出し内のチェックをお願いします。

※着替えて洗濯に持ち帰った場合は、その分の枚数を、その都度補充して下さい。



名前をつけましょう



## 【 準備していただくもの 】

★雑巾 3枚（名前の記入はいりません）

## 延長保育について

なかよしナーサリーの標準保育時間は、午前7：00～午後6：00

保育短時間は、午前8：30～午後4：30です。

延長保育を実施していますので、午前7：00～午後7：00まで開園しています。

延長保育を希望される方は、別途料金が必要で1時間150円です。

7：00	7：30	8：30	16：30	17：30	18：00	19：00
最大 200 円	保育短時間			最大 200 円	150 円	
標準保育時間					150 円	
7：00					18：00	19：00

- ・延長保育を希望される方は、前日、もしくは当日の朝、必ずお知らせ下さい。
- ・利用料は、当日の朝、延長保育申込袋に入れて納入してください。

## ☆納入金について

- ・納入金袋は、毎月10日にお渡しします。25日までに納めてください。
- ・お金は、おつりが出ないように、合わせて入れてください。

科目 ・ 保育料

